



**Подтверждение  
диплома среднего  
медперсонала,  
полученного вне ЕС**

**(медсестра,  
акушерка, зубной  
техник и др.)**

# Порядок действий:

1. Подача заявления и получение нострификации диплома.
2. Подача заявления для прохождения апробационных экзаменов
3. Прохождение апробационных экзаменов

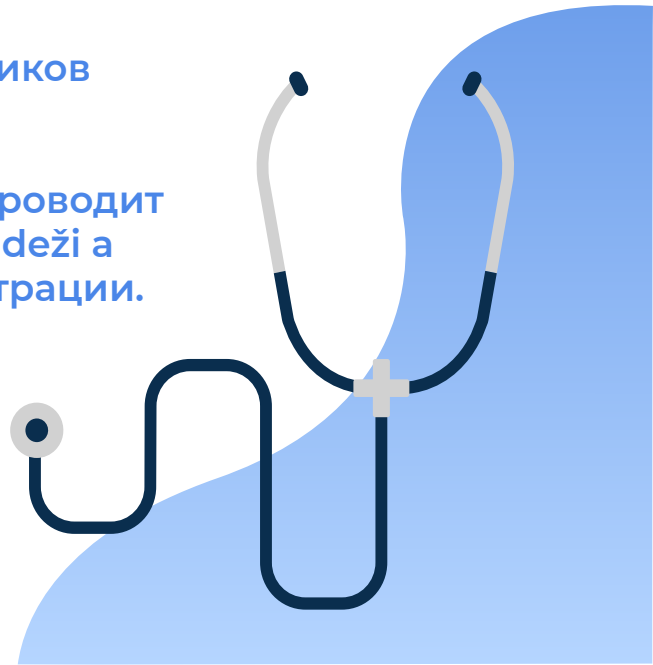


## 1 этап: Подача заявления и получение нострификации диплома

Нострификацию диплома медсестры-бакалавра проводят чешские университеты.

Например: Карлов университет в Праге, Масариков университет в Брно

Нострификацию диплома младшего специалиста проводит крайское управление (Krajský úřad obor Školství, mládeži a sportu) по месту проживания или временной регистрации.



При отсутствии регистрации или места жительства можно подать заявление в любое из следующих отделений:

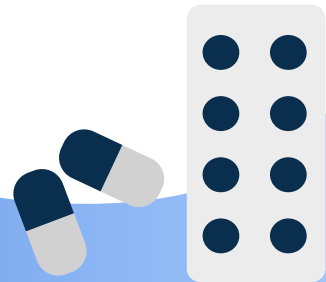


Magistrát hlavního města Prahy	<a href="http://www.praha.eu/">www.praha.eu/</a>
Krajský úřad Jihočeského kraje	<a href="http://www.kraj-jihocesky.cz/">www.kraj-jihocesky.cz/</a>
Krajský úřad Jihomoravského kraje	<a href="http://www.kr-jihomoravsky.cz/">www.kr-jihomoravsky.cz/</a> , <a href="http://www.jizni-morava.cz/">www.jizni-morava.cz/</a>
Krajský úřad Karlovarského kraje	<a href="http://www.kr-karlovarsky.cz/">www.kr-karlovarsky.cz/</a>
Krajský úřad Kraje Vysočina	<a href="http://www.kr-vysocina.cz/">www.kr-vysocina.cz/</a>
Krajský úřad Královéhradeckého kraje	<a href="http://www.kr-kralovehradecky.cz/">www.kr-kralovehradecky.cz/</a>
Krajský úřad Libereckého kraje	<a href="http://www.kraj-lbc.cz/">www.kraj-lbc.cz/</a>
Krajský úřad Moravskoslezského kraje	<a href="http://www.msk.cz/">www.msk.cz/</a>
Krajský úřad Olomouckého kraje	<a href="http://www.olkraj.cz/">www.olkraj.cz/</a>
Krajský úřad Pardubického kraje	<a href="http://www.pardubickykraj.cz/">www.pardubickykraj.cz/</a>
Krajský úřad Plzeňského kraje	<a href="http://www.kr-plzensky.cz/">www.kr-plzensky.cz/</a>
Krajský úřad Středočeského kraje	<a href="http://www.kr-stredocesky.cz/">www.kr-stredocesky.cz/</a>
Krajský úřad Ústeckého kraje	<a href="http://www.kr-ustecky.cz/">www.kr-ustecky.cz/</a>
Krajský úřad Zlínského kraje	<a href="http://www.kr-zlinsky.cz/">www.kr-zlinsky.cz/</a>

## 2 этап: Подача заявления для прохождения апробационных экзаменов

- Заявление подается в электронном варианте на сайте <https://www.nconzo.cz/cs/aprobasni-zkouska>.
- После регистрации необходимые документы отправляются письмом по адресу :

**Národní centrum ošetřovatelství a nelékařských  
zdravotnických oborů, Vlnařská 6, 603 00 Brno**



## 3 этап: Прохождение апробационных экзаменов

- Экзамены проводятся каждый месяц;
- Количество попыток сдачи не ограничено;

График и даты проведения можно найти на веб.страницах Министерства здравоохранения в разделе не врачебных профессий или на страницах NCONZO [www.nconzo.cz](http://www.nconzo.cz) (сайт имеет русскую версию).

Записаться на онлайн подготовительные курсы:  
<https://www.nconzo.cz/cs/aprobacni-zkouska>

.

## Апробационный экзамен состоит из 3х частей:

01

Письменная  
часть  
тест медицина  
+  
тест законы

02

Практическая  
часть  
30-40 дней по  
специальности

03

Устная  
часть  
Состоит из 3  
вопросов

# Письменные тесты

- Проходят каждый месяц;
- Неограниченное количество пересдач;
- Можно сдавать на русском, чешском, английском, французском или немецком языке;
- Состоит из двух частей: медицина и законы;
- Тест по медицине: 30 вопросов, 60 минут;
- Тест по законам: 20 вопросов, 40 минут;
- Проходной балл - 70%;
- Результат сразу после завершения теста.





# Практическая часть

После сдачи первой части необходимо подать заявление в Министерство здравоохранения о намерении пройти практику.

- Длится 30-40 дней;
- Виза с целью трудоустройства или трудовая карта;

После окончания практической части проводится ее оценка. Руководитель практики выполняет специальный формуляр и направляет его на адрес NCO NZO.



# Устный экзамен

После прохождения практики Вы получите приглашение на устную часть экзамена.

- Проходит офлайн в Чехии;
- Состоит из трех вопросов;
- На подготовку дается 15 минут;
- Сдача на чешском языке.

При успешном прохождении устного экзамена по специальности выдается подтверждение о прохождении апробационных экзаменов, не имеющее срока годности.

